

宗地图

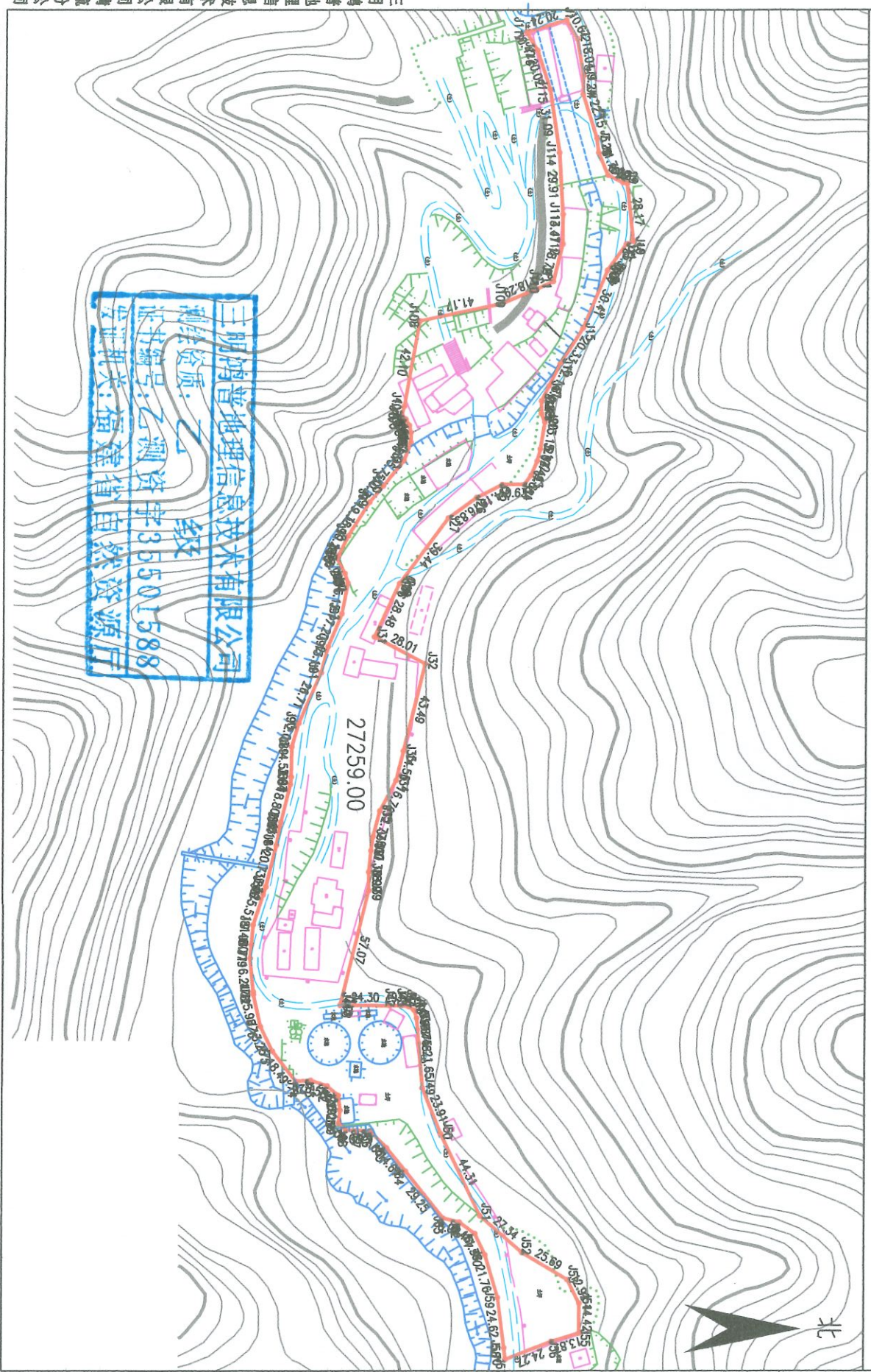
单位: m.m<sup>2</sup>

宗地编号:

地籍图号: 2910.80-39493.00

权利人: 福建省清流县北坑坞矿

宗地面积: 27259.00平方米



三明鸿普地理信息技术有限公司清流分公司

2024年3月解析法测绘界址点

2000国家坐标系

1:2000

测量员: 李智

绘图员: 江莉华